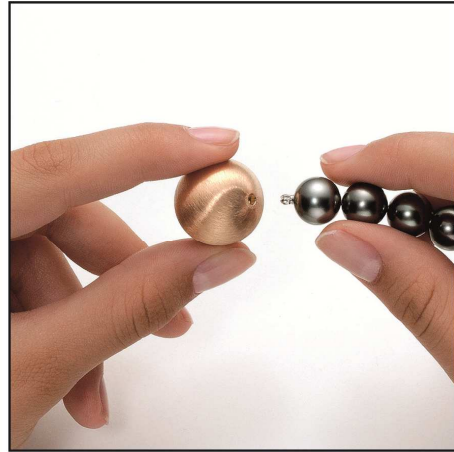


Jörg Heinz



Funktion - Genial einfach schließen und öffnen!

Den Schlüssel am Kettenende mit sanftem Druck in die Schließe drücken. Dann leicht im Uhrzeigersinn drehen bis er einrastet und dann loslassen.

Nun das gleiche von der anderen Seite: Schlüssel hineindrücken, dann drehen, loslassen, fertig! Der Verschluss hält sicher.

Um die Schließe zu öffnen, machen Sie es genau umgekehrt: Kettenende leicht in die Schließe drücken und gegen den Uhrzeigersinn drehen. Dann herausziehen.

Einfacher geht's nicht, besser auch nicht.